

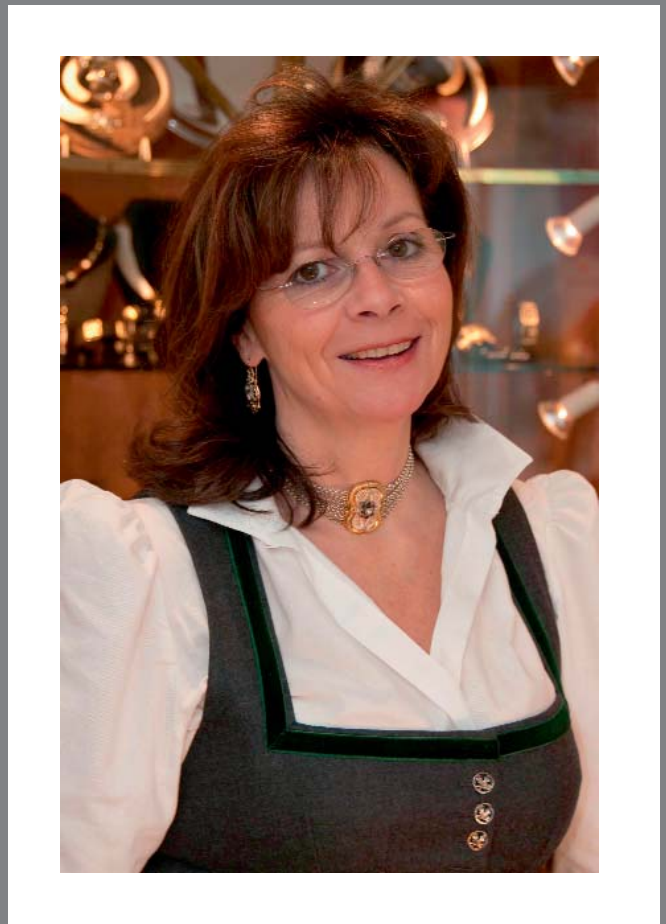
Ein Schmuckstück entsteht bei Bertele in der Tegernseer Goldschmiede

Reportage und Copyright Rolf Kaul - Fotodesign



Eichenlaub aus einem fein
geschnittenem Achat,
Eichel aus Carneol,
Incisi vom Wildschwein
in 585/ Gold
zur jagdlichen Miniatur gefasst

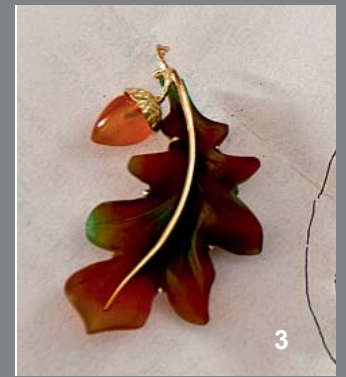
in der
Tegernseer Goldschmiede Bertele



Ursula Bertele Goldschmiedemeisterin und Jägerin

Ein Schmuckstück entsteht bei Bertele in der Tegernseer Goldschmiede

Reportage und Copyright Rolf Kaul - Fotodesign



1. Skizze
2. Blick auf den Werkstisch
3. in Gold gefasstes Achatblatt
4. Feilen
5. Löten

6. Verstechen
7. Montage
8. Polieren
9. Anpassen
10. Stempeln

Die Fotos zeigen einen Einblick in den Werkstattalltag und sind nicht chronologisch angeordnet